

# Sillón

## CARTAGO



**ipardo**

Cuidándote  
desde el principio

# *Cartago Sillón Ergonómico*



# Resistente y Duradero

El sillón para habitaciones de hospital **Cartago**, es un elemento indispensable en el paso de los pacientes por las clínicas y hospitales ya que en la mayor parte de las ocasiones pasan el día usándolo, es después de las camas, el elemento más importante para el confort y el bienestar del paciente.



## ESTRUCTURA

Estructura resistente realizada en **tubo de acero** (1'5 mm de grosor dependiendo de las zonas) con **recubrimiento de epoxi-poliéster**, acabado color gris Ral 9006. Este material le confiere alta resistencia a los impactos, una gran adherencia y una excelente resistencia a la oxidación.

El sillón ha sido diseñado con líneas suaves y con bordes redondeados, sin aristas ni superficies cortantes para que no exista ningún problema de cortes o arañazos.

## CUERPOS

La composición interior de la tapicería del sillón se realiza mediante una **espuma ignífuga, de alta densidad (40kg/m<sup>3</sup>)** y de grosor 15 cm, dependiendo de alguna zona es de mayor grosor, lo que le aporta gran resistencias a la deformación con el uso, aumentando su durabilidad y proporciona mayor resistencia al hundimiento, garantizando una postura ergonómica y mejorando la comodidad del paciente, sin depender del peso de éste.

Espumas tapizadas de **tejido vinílico**, libre de látex, desarrollado para priorizar la comodidad del paciente, la limpieza y la protección del sillón, gracias al acabado PERMABLOCK® (capa protectora desarrollada y formulada para crear una barrera resistente y eficaz contra los gérmenes, la abrasión y las manchas).

Dicho tejido es:

- Antimicrobano, antibacteriano y antimicótico;
- Resistente a a la abrasión > 300.000 ciclos Martinlade y a la a luz (rayos UV) 1000 horas
- Transpirable e impermeable.
- Resistente productos químicos, a la orina, a la sangre y a las manchas.
- Ignífugo: EN-102- part 1 y 2; NF P 92- 503 / M2.

# Múltiples Posiciones · Para Beneficio del Paciente

## RESPALDO

Respaldo abatible por **pistón de gas**, accionado mediante una palanca, independiente del reposapiernas.

Respaldo de diseño anatómico, con **refuerzo lumbar y para la zona de cabeza**.

La situación y dimensiones de la palanca que activa el respaldo para que este pueda ser abatido, hace que sea perfectamente accesible tanto para el paciente como para el personal sanitario.

Gracias al amortiguador de pistón de gas, no existe posibilidad de que el sillón recupere su posición inicial sin accionarse, por lo que se permite el enclavado en cualquier parada intermedia dentro del rango de reclinación de este.

## REPOSAPIERNAS

Reposapiernas **escamoteable y extensible** de fácil manejo. Al ser ocultable bajo el sillón, dispone de más espacio en la zona frontal inferior del sillón cuando no se utiliza, aumentando así el ángulo libre debajo del asiento.

El sillón Cartago, consigue una adaptarse a todos los usuarios de distintas alturas, gracias al **sistema de extensión**, que permite regular en profundidad el reposapiernas.

El reposapiernas escamoteable del Sillón Cartago permite disponer de más espacio en la zona frontal inferior del sillón cuando no se utiliza aumentando así el ángulo libre debajo del asiento.



## REPOSABRAZOS

El reposabrazos **abatible**, de nuestro sillón permite retirarlo fácilmente desde cualquier posición sin esfuerzo y sin tener que agacharse o adoptar posturas incómodas.

Reposabrazos fijos a la estructura mediante pieza plástica con tornillo pasante, sujeción robusta.

Dispone de un **sistema de seguridad** mediante un clip, cual bloquea el brazos en posición reposo, para evitar holguras laterales y evita usos indebidos.

**Reposabrazos moldeados**, fabricados en poliuretano inyectado.



## MANIOBRABILIDAD

Para facilitar la movilidad del sillón Cartago por las estancias, se le incorporan **Cuatro ruedas giratorias de 100 mm de diámetro, una de ellas direccional**. Tienen un diseño anti-atrapamiento de pelusas, fabricadas de goma doble. Además incorporan freno individual en todas ellas.

Se incorpora en la parte trasera del sillón un **Asa de agarre** para mejorar el movimiento del sillón durante el traslado.

Además, pensando en la comodidad del usuario sentado, se le incorpora en la parte inferior una **Base para apoyo de los pies**. Base extensible (ocultable cuando no es preciso su uso), realizado con material antideslizable para un correcto agarre del usuario.

## ACCESORIOS

Al sillón se le puede añadir el accesorio **Portasueros** gracias al soporte que va situado en una de las patas del sillón.

También gracias a las barras laterales con **ganchos portadrenajes**, se le pueden colgar bolsas de drenajes.

# Técnica y Calidad

## INFORMACIÓN TÉCNICA

Longitud total en posición sentado	85 cm ± 1 cm.
Longitud total en posición sentado con reposapiés	109 cm ± 1 cm.
Longitud total en posición tumbado	195 cm ± 1 cm.
Ancho total con reposabrazos	68 cm ± 1 cm.
Ancho de la superficie de sentarse	48 cm ± 1 cm.
Altura total	109 cm ± 1 cm.
Altura de la superficie de sentarse	52 cm ± 1 cm.
Profundidad de la superficie de sentarse	43 cm ± 1 cm.
Inclinación máxima del respaldo (respecto del asiento)	105° ± 5°
Inclinación máxima del respaldo tumbado (respecto del asiento)	170° ± 5°
Peso del sillón	39 kg. (según modelo)
Peso máximo paciente (MPW)	135 kg.

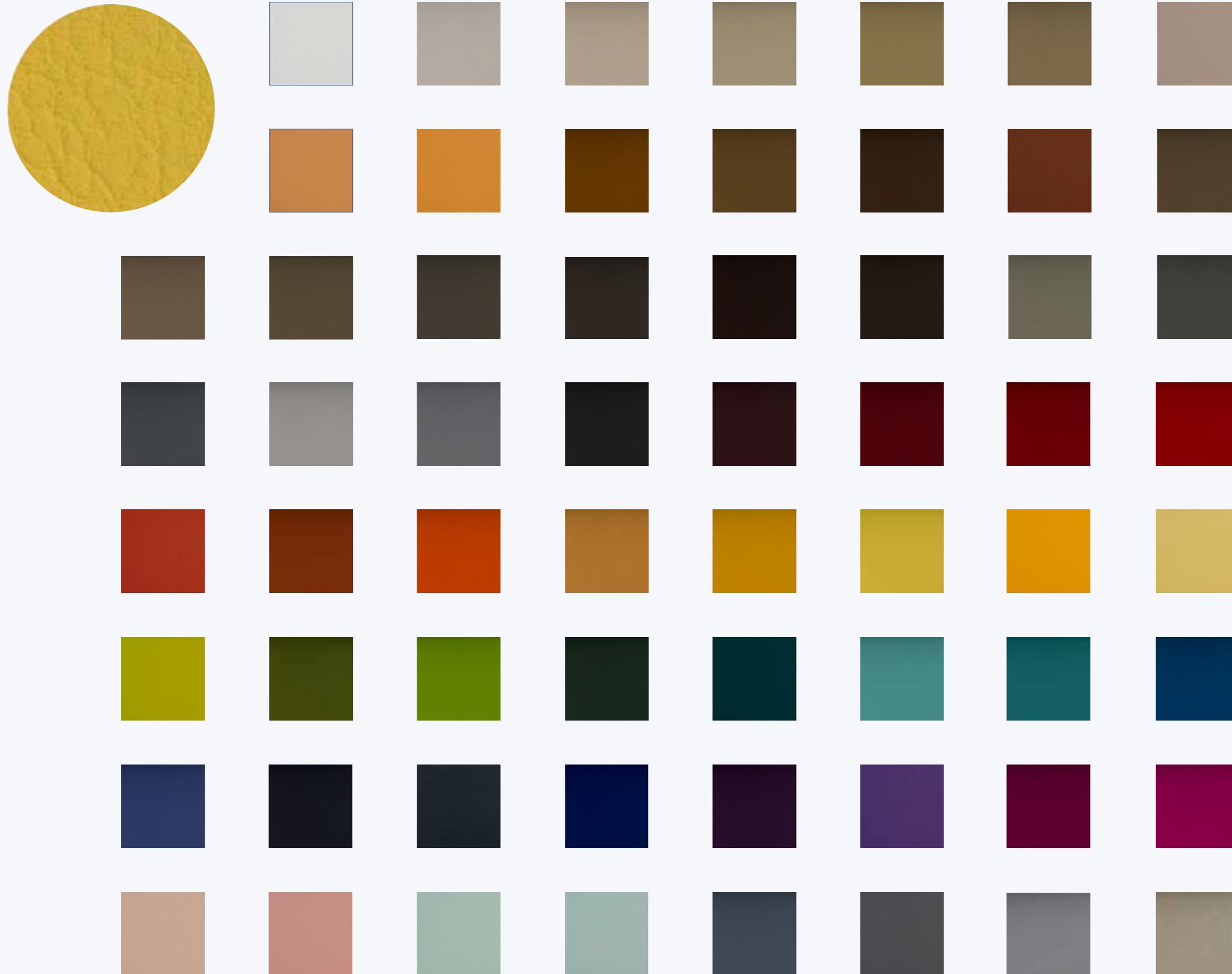
## CERTIFICADOS

La empresa Industrias Pardo s.l. cuenta con los siguientes certificados: UNE-EN ISO 9001, UNE-EN ISO 13485, UNE-EN ISO 14001.

El Sillón Cartago cumple con las siguientes normas: UNE-EN 14465, UNE-EN 1728, UNE-EN 11010, UNE-EN ISO 12100, UNE EN 349.

# Tapizados

Acabados disponibles · Tejido Valencia



## LIMPIEZA DE LOS TAPIZADOS

Para la limpieza del tapizado utilizar agua y jabón neutro. El tejido tiene una capa protectora con protección antimicrobiana, antimicótica, antibacteriana, con resistencia a la abrasión (>300.000 ciclos Martindale), resistencia a las bajas temperaturas y resistencia a la luz UV, por lo que si se utilizan productos abrasivos, como el alcohol de alta graduación, esta capa protectora quedará inutilizada. Sin esta capa protectora la polipiel con el uso se cuarteará.

- El tejido vinílico se debe limpiar periódicamente para mantener su apariencia y evitar la acumulación de contaminantes y mugre.
- Toda mancha, derramamiento o suciedad se debe limpiar con rapidez para evitar un manchado permanente.
- Use soluciones jabonosas suaves o productos de limpieza especiales para telas de tejido vinílico, para eliminar las manchas de la superficie del material.
- Limpie solamente con trapos blancos humedecidos.
- Las lacas, los limpiadores fuertes, los detergentes, los líquidos a base de xileno, la acetona y el MEK causan un daño inmediato y contribuyen al deterioro del material.

El uso de estos limpiadores es bajo su propia responsabilidad.

## MANTENIMIENTO

Para un buen funcionamiento y mantenimiento de las camillas, lubricar las articulaciones cada tres meses aproximadamente, o ante cambios bruscos de temperatura.

Como lubricar las articulaciones:

- Afloje las tuercas de las articulaciones.
- Ponga lubricante.
- Suba y baje la camilla varias veces
- Apriete las tuercas de manera que no queden demasiado apretadas. De esta forma evitará ruidos molestos.



Los Ángeles nº 5. Pol. Ind. Centrovía, 50198 La Muela (Zaragoza, España)

[www.pardo.es](http://www.pardo.es)

Tel: 976 300 033 - Fax: 976 320 647

